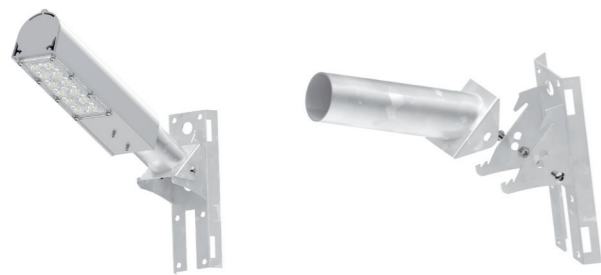


■ Аксесоари

Монтажна стойка **DZ-4POS** за стълб/стена с променлив наклон спрямо хоризонта (10, 25, 60, 75 градуса).



ТЕХНИЧЕСКИ СПЕЦИФИКАЦИИ	DZ-4POS
Товароносимост	> 100 кг
Материал	Горецо поцинкована стомана
Тегло	1.3кг

Стойка **DZ-VPOS** за монтаж на осветителни тела към стена.



ТЕХНИЧЕСКИ СПЕЦИФИКАЦИИ	DZ-VPOS
Товароносимост	до 50 кг
Материал	Неръждаема стомана (инокс)
Тегло	0.3кг

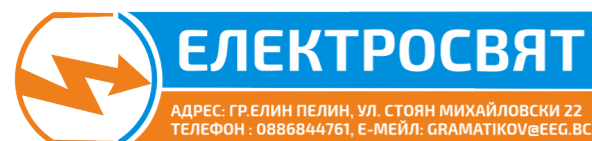
TECHNOLOGY BEYOND

Дазъл Лайт Юръп ЕООД е българска компания, основана в София през 2016 г. от екип с богат опит в сферата на ИТ, комуникациите и системите за сигурност.

Дейността на компанията е тясно специализирана в областта на LED технологиите и формира един изцяло завършен бизнес процес - от проектиране и инженеринг до производство и реализация на светодиодни осветителни тела за обществено и индустриално ползване.

Продуктовата ни гама включва над 20 модела светодиодни осветителни тела, подходящи за ползване в индустриални помещения, както и за улично осветление. Опциите за различна мощност и управление от разстояние предоставят възможност за изграждане на осветителни системи от всякакъв мащаб, които се отличават с максимална ефективност, пестене на енергия, конкурентни цени и екологичност.

Dazzle Light разполага със собствена производствена и складова база, разположена на площ от 4000 м² в индустриалната зона на гр. София. Модерните производствени мощности, обширната складова площ и удобните транспортни връзки осигуряват ритмичния процес за пласмент на продукцията ни.



АДРЕС: ГР.ЕЛИН ПЕЛИН, УЛ. СТОЯН МИХАЙЛОВСКИ 22
ТЕЛЕФОН : 0886844761, Е-МЕЙЛ: GRAMATIKOV@EEG.BG

B2B ORDER: B2B.ELECTROSVIAT.COM WEBSITE: WWW.ELECTROSVIAT.COM

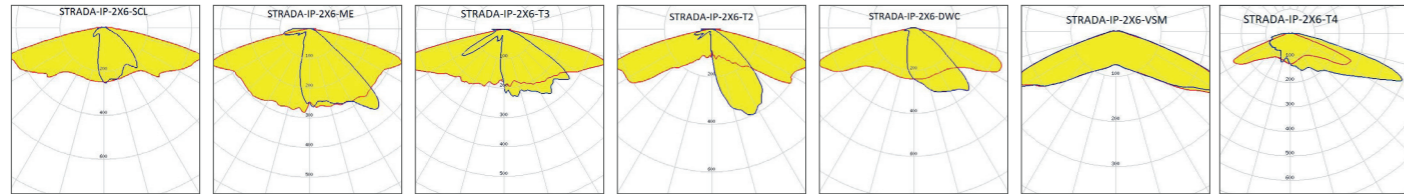


ДАЗЪЛ ЛАЙТ ЮРЪП ЕООД

Професионални решения за осветление за професионалисти

- ПРОИЗВОДСТВЕНИ ПОМЕЩЕНИЯ И ЛОГИСТИЧНИ СКЛАДОВЕ
- СИСТЕМИ ЗА УПРАВЛЕНИЕ НА УЛИЧНО И ИНДУСТРИАЛНО ОСВЕТЛЕНИЕ
- УЛИЦИ И ПАРКИНГИ
- МУЛТИФУНКЦИОНАЛНИ И СПОРТНИ ЗАЛИ
- АРХИТЕКТУРНИ ОБЕКТИ И ВОДОЕМИ

www.dazzlelight.eu



STRADA-IP-2X6-SCL
- Тип II / III (дълъг)
лъч за много широки разстояния между стълбовете. Идеален за пешеходни пътеки и улично осветление. (EN13201 P-клас)

STRADA-IP-2X6-ME
- Лъч с отлична еднородност на надлъжната яркост, отговаряща на изискванията на EN13201 клас M, където ширината на пътя е равна или по-малка от височината на стълба

STRADA-IP-2X6-T3 - IESNA
- Тип III (среден) подходящ за улици, широчината на които е равна или по-широка от височината на монтаж.

STRADA-IP-2X6-T2
- Подходящ за улици, от Европейски класове P и M

STRADA-IP-2X6-DWC
Универсално решение (IESNA Type II medium) с отлична смесена осветеност и еднородност на яркостта.

STRADA-IP-2X6-VSM IESNA
- Тип V (square) подходящ за равномерно осветление на широки площи като паркинги и др.

STRADA-IP-2X6-T4-B IESNA
- Тип IV подходящ за равномерно осветление на широки площи като паркинги с насочена напред светлина.

Подробна информация за предлаганите оптични възможности може да намерите на: <https://www.dle.bg/uploaded/files/30-Guide.pdf>

Индустриални

Индустриални димируем (DALI) осветители **SHUTTLE серия**, подходящи за високи и много високи помещения, като производствени халета и логистични складове.

Индустриален димируем осветител **BLADE серия**, подходящ за помещения със сравнително малка височина, обособени работни места, осветяване на регали в търговски обекти, фитнес клубове и много други.



DZ-75-IS-D, DZ-100-IS-D, DZ-150-IS-D;
DZ-75-IS-D IOT, DZ-100-IS-D IOT, DZ-150-IS-D IOT

DZ-35-IB-D, DZ-75-IB-DT

ТЕХНИЧЕСКИ СПЕЦИФИКАЦИИ	УПРАВЛЯЕМИ - DALI					УПРАВЛЯЕМИ - IOT READY		
	SHUTTLE серия			BLADE серия		SHUTTLE серия		
	DZ-75-IS-D	DZ-100-IS-D	DZ-150-IS-D	DZ-35-IB-D	DZ-75-IB-D	DZ-75-IS-D-IOT	DZ-100-IS-D-IOT	DZ-150-IS-D-IOT
Захранващо напрежение	AC 230 V	AC 230 V	AC 230 V	AC 230 V	AC 230 V	AC 230 V DC 176-280 V	AC 230 V	AC 230 V
Работен ток (230V 50Hz макс наоварване)	AC 0.33 A	AC 0.47 A	AC 0.68 A	AC 0.33 A	AC 0.33 A	AC 0.36 A	AC 0.47 A	AC 0.68 A
Активна мощност	78 W	108 W	156 W	38 W	77 W	78 W	108 W	156 W
Cos(φ)	0.98	0.97	0.98	0.97	0.97	0.98	0.97	0.98
Цветна температура	4000 K	4000 K	4000 K	3000K, 4000K, 5000K	3000K, 4000K, 5000K	4000 K	4000 K	4000 K
Индекс на цвето предаване CRI	>80	>80	>80	>80	>80	>80	>80	>80
Светлинен добив	11206 lm	15258 lm	23170 lm	> 5500 lm	> 11000 lm	11206 lm	15258 lm	23170 lm
Ефективност на осветителя	143 lm/W	142 lm/W	149 lm/W	143 lm/W	160 lm/W	143 lm/W	142 lm/W	149 lm/W
Експлоатационен живот								
LED (L90)	> 60000 часа	> 60000 часа	> 60000 часа	> 60000 часа	> 60000 часа	> 60000 часа	> 60000 часа	> 60000 часа
Драйвер (F10) @tc 85Co /ta 65Co	>100000 часа	>100000 часа	>100000 часа	>100000 часа	>100000 часа	>100000 часа	>100000 часа	>100000 часа
Wireless Mesh управление	x	x	x	x	x	√	√	√
DALI	√	√	√	√	√	x	x	x
Размери	174 x 88 x 650 мм	174 x 88 x 750 мм	174 x 88 x 850 мм	71 x 40 x 600 мм	71 x 40 x 1200 мм	174 x 88 x 650 мм	174 x 88 x 750 мм	174 x 88 x 850 мм
Тегло	3.5 кг	4 кг	5.5 кг	1.3 кг	2 кг	3.6 кг	4.1 кг	5.5 кг

Улични районни осветители

Улични осветители, предназначени за осветяване на улици, съгласно изискванията и приложимата методика по БДС EN 13201-3:2016 и БДС EN 13201-4:2016

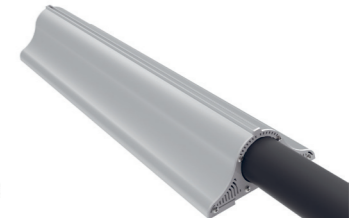
Уличен/районен димируем (DALI Ready) осветител подходящ за основни улици и/или открити пространства (паркинги, товарно-разтоварни зони). Вградена функционалност за аварийно осветление. Вградена защита от прегряване



НЕУПРАВЛЯЕМИ RAPTOR серия



УПРАВЛЯЕМИ SHUTTLE серия



ТЕХНИЧЕСКИ СПЕЦИФИКАЦИИ	НЕУПРАВЛЯЕМИ RAPTOR серия				УПРАВЛЯЕМИ SHUTTLE серия				
	DZ-25-V	DZ-30-V	DZ-35-V	DZ-40-V	DZ-42-V	DZ-45-VP	DZ-75-VS-D	DZ-100-VS-D	DZ-150-VS-D
Захранващо напрежение	AC 230V (198 - 264 V)	AC 230V (198 - 264 V)	AC 230V (198 - 264 V)	AC 230V (198 - 264 V)	AC 230V (198 - 264 V)	AC 230V (198 - 264 V)	AC 198-264 V / DC 176-280 V	AC 198-264 V / DC 176-280 V	AC 198-264 V / DC 176-280 V
Работен ток (230V 50Hz макс наоварване)	AC 0.1 A	AC 0.1 A	AC 0.2 A	AC 0.2 A	AC 0.2 A	AC 0.23 A	AC 0.36 A	AC 0.5 A	AC 0.7 A
Активна мощност	23 W	28 W	31 W	37 W	42 W	50 W	78 W	108 W	156 W
Cos(φ)	0.95	0.95	0.96	0.96	0.97	0.95	0.98	0.97	0.98
Цветна температура	4000 K	4000 K	4000 K	4000 K	4000 K	4000 K	4000 K	4000 K	4000 K
Индекс на цвето предаване (CRI)	>71	>71	>71	>71	>71	>71	>71	>71	>71
Светлинен добив	3475 lm	3917 lm	4352 lm	4763 lm	5291 lm	6375 lm	11206 lm	15258 lm	23170 lm
Ефективност на осветителя	151 lm/W	140 lm/W	140 lm/W	129 lm/W	126 lm/W	128 lm/W	143 lm/W	142 lm/W	149 lm/W
Експлоатационен живот									
LED (L90)	> 60000 часа	> 60000 часа	> 60000 часа	> 60000 часа	> 60000 часа	> 60000 часа	> 60000 часа	> 60000 часа	> 60000 часа
Драйвер (F10) @tc 85Co /ta 65Co	>100000 часа	>100000 часа	>100000 часа	>100000 часа	>100000 часа	>100000 часа	>100000 часа	>100000 часа	>100000 часа
Wireless Mesh управление	x	x	x	x	x	x	x	x	x
DALI	x	x	x	x	x	x	√	√	√
Размери	82 x 82 x 293 мм	82 x 82 x 293 мм	82 x 82 x 293 мм	82 x 82 x 393 мм	82 x 82 x 413 мм	82 x 82 x 413 мм	174 x 88 x 656 мм	174 x 88 x 756 мм	174 x 88 x 856 мм
Тегло	1.11 кг	1.11 кг	1.15 кг	1.49 кг	1.49 кг	1.55 кг	4.3 кг	4.9 кг	5.6 кг

Контролери за управление

DLE INDUSTRIAL LIGHT CONTROLLER

Индустриалният контролер дава възможност на потребителите да конфигурират до 230 осветителя в 16 независими групи. Поддържат се до 16 сензора за осветеност и до 200 сензора за движение. Сензорите за движение могат да прекратят ограниченията на групите. На базата на AI (изкуствен интелект) системата сама определя (адаптивно) две времена за димиране при липсата на движение до пълното загасяне на осветителите с цел максимална икономия на енергия. Съвместим с DLE- IOT-PIR



DLE SCENE CONTROLLER

Сценичният контролер дава възможност на потребителите да конфигурират до 199 осветителя, обединени в 16 групи и 8 броя сцени. Поддържат се до 16 сензора за движение и един сензор за осветеност. Сензорите за движение могат да прекратят ограниченията на групите. Могат да бъдат дефинирани две времена за димиране при липсата на движение до пълното загасяне на осветителите. 8 външни входа (опционално), 4 безжични бутона (опционално), LAN интерфейс съвместим с DLE-IOT-PIR



DLE SMART GATEWAY

Управление за улични осветители. Вградена функционалност за графици - неограничен брой (въвеждат се чрез облачната структура и се запазват в DLE Smart Gateway). Използва GPRS мрежата за връзка с облачната структура. Може да управлява неограничен брой осветители. Съвместим с: DZ-75-VS-D; DZ-100-VS-D; DZ-150-VS-D; DZ-45-VP- DALI; DZ-45-V-IoT



DLE IOT PIR

DLE IoT PIR сензорът е важен елемент от DLE IoT екосистемата (управляеми - IoT Ready осветители, DLE Industrial Light controller или DLE Scene controller). Той сигнализира за наличието на движение и измерва осветеността. При наличие на външен източник на светлина (прозорец) DLE Industrial Light controller-а или DLE Scene controller-а димират осветлението, като поддържат предварително зададената осветеност.

