

PCE

Connection
to the future



FLEX

Разпределителни табла
за ниско напрежение

FLEX 6-E/10-E/16-E

FLEX 6-S3/10-S4/16-S6

- MADE IN -
AUSTRIA





FLEX

Разпределителни табла за ниско напрежение

Разпределителните табла от серия **FLEX** са подходящи за комбиниране на индустриални контакти от различно напрежение и са проектирани както за вътрешни, така и за външни условия на експлоатация. Предлагат се в 3 различни размера, като неокабелени кутии за самостоятелно сглобяване, с предварително направени гнезда за щепсели и контакти. Солидният висококачествен корпус от ABS, който е тестван и сертифициран съгласно IEC/EN 62208, има защита IP67/68, и защита от удар IK08, както и много други положителни характеристики. Под прозрачния капак с панти има достатъчно място за прекъсвачи до 16 модула. Тази серия от разпределителни табла предлага максимална гъвкавост за широк спектър от приложения.

- MADE IN -
AUSTRIA

PCE

Maximum **FLEX**ibility...

Долна част на таблото

Горна част на таблото

Монтажна релса
Th35 - 7,5

Отвори
за щуцер

Отвор
за закрепване



Панта



Кръстат винт

Отвори за винт



Прозрачен капак
с възможност
за заключване

Контакт шуко

Фланец за контакт
50x50

Празен фланец
80x97

CEE контакт
80x97

Защита: IP66/67, защита от удар: Ik08

FLEX

Разпределителни табла за ниско напрежение

Табла без отвори



FLEX 6-E

Предимства

- Монтажна шина за максимум до 6 модула
- Прозрачен капак
- 2x лентови панти с винтове

15850600



FLEX 10-E

Предимства

- Монтажна шина за максимум до 10 модула
- Прозрачен капак
- 2x лентови панти с винтове

15851000



FLEX 16-E

Предимства

- Монтажна шина за максимум до 10 модула
- Прозрачен капак
- 2x лентови панти с винтове

15851600

Табла с предварително направени отвори



FLEX 6-S3

Предимства

- Горната част на таблото има монтирана DIN шина за монтаж на прекъсвачи до 6 модула. В долната част има 3 отвора за щепсели и контакти за панелен монтаж (80x97 мм).
- Прозрачен капак
- 2x лентови панти с винтове

15850603



FLEX 10-S4

Предимства

- Горната част на таблото има монтирана DIN шина за монтаж на прекъсвачи до 10 модула. В долната част има 4 отвора за щепсели и контакти за панелен монтаж (80x97 мм).
- Прозрачен капак
- 2x лентови панти с винтове

15851004



FLEX 16-S6

Предимства

- Горната част на таблото има монтирана DIN шина за монтаж на прекъсвачи до 16 модула. В долната част има 6 отвора за щепсели и контакти за панелен монтаж (80x97 мм).
- Прозрачен капак
- 2x лентови панти с винтове

15851606

Техническа информация

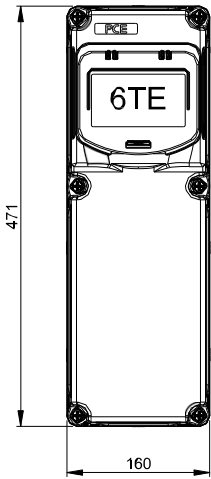
Външни размери	6-E/6-S3	10-E/10-S4	16-E/16-S6
Дължина (мм)	471	471	471
Ширина (мм)	160	230	330
Височина (мм)	132	158	158
Вътрешни размери			
Дължина (мм)	461	461	461
Ширина (мм)	150	220	320
Височина (мм)	72	92	92
Товароносимост (кг.)	10	10	10
Тегло (кг.)	1,4	1,9	2,5
Капацитет Pde (W)	33	44	57

Материал на корпуса	ABS
Цвят	RAL7035
Работна температура	-25°C до +40°C
Температура за транспортиране и съхранение	-25°C до +55°C
Влажност (закрити пространства)	Макс 50% при температура +40°C
Влажност (открити пространства)	90% при температура + 20°C
IP - степен за защита	IP66/67
IK - устойчивост на удар	IK08
Степен на замърсяване	3
Номинално напрежение	690 V

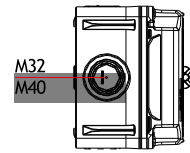
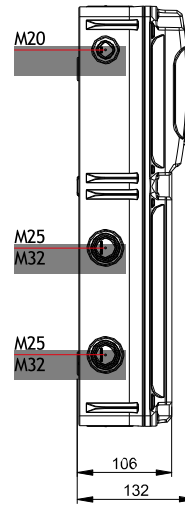
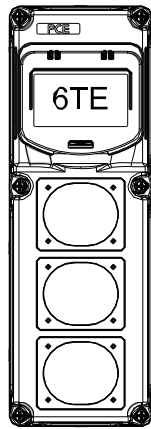
Директиви	Ниско напрежение 2014/35/EU RoHS 2011/65/EU и 2015/863/EU
Стандарти	IEC/EN 62208

Размери

FLEX 6-E

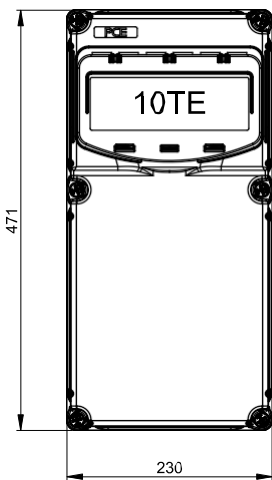


FLEX 6-S3

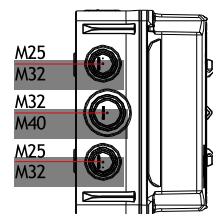
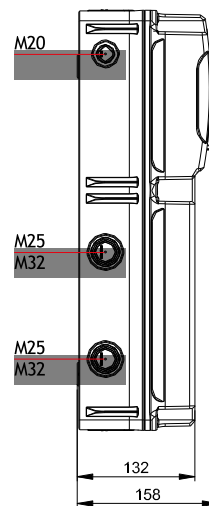
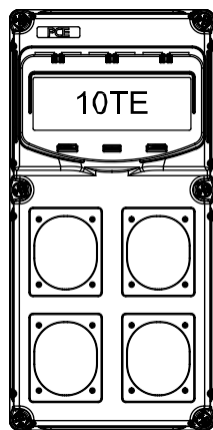


Изглед отдолу

FLEX 10-E

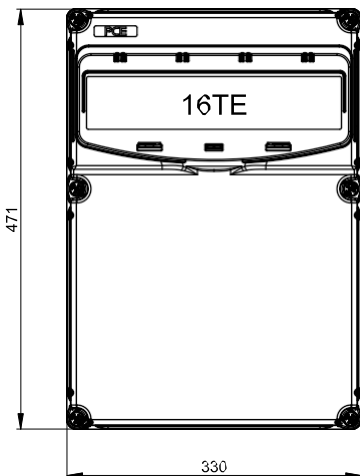


FLEX 10-S4

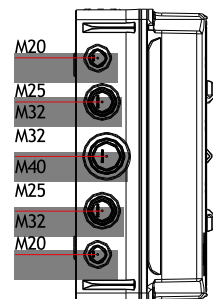
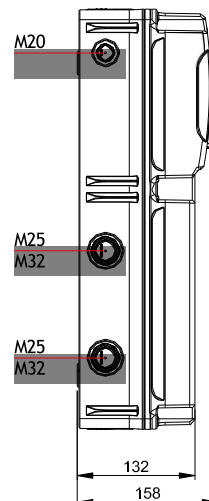
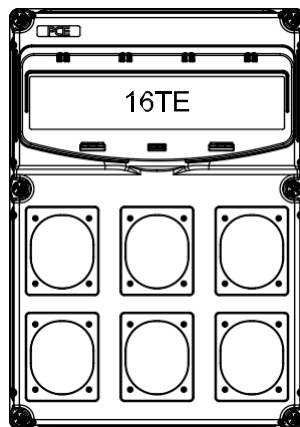


Изглед отдолу

FLEX 16-E



FLEX 16-S6

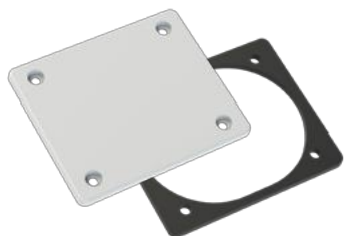


Изглед отдолу

FLEX

Разпределителни табла за ниско напрежение

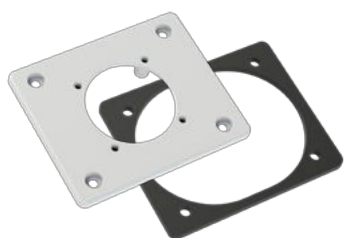
Акcesoари



Фланци

- Комплекта включва:
- 6x фланеца 80x97 мм
 - 6x уплътнения

158500



Адаптери 50x50

- Комплекта включва:
- 6x адаптера 80x97 мм към 50x50 мм
 - 6x уплътнения
 - винтове

158550



Дръжка

за FLEX 10 и 16

Комплекта включва:

- Дръжка
- Винтове
- Капачета за винтове



158502



Покривна релса

Покривна релса за 6 модула



2119100



Стойка

Само за FLEX 16-E/16-S6



598053

Монтажен комплект за стойка

- Комплекта включва:
- Винтове
 - Капачета за винтове



158503

Щуцери IP66/68

пластмаса, светло сиви (RAL7035)

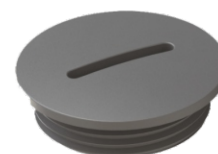
Размер	Дължина (мм)	Кабел-Ø (мм)	Ширина (мм)	Бр. в опаковка	Код
M20x1,5	9	6-12	24	100	MBP2ST20LO
M25x1,5	15	13-18	33	50	MBP2ST25LO
M32x1,5*	15	18-25	42	25	MBP2ST32LO
M40x1,5*	18	22-32	53	10	MBP2ST40LO



Винтови тапи IP54

пластмаса, светло сиви (RAL7035)

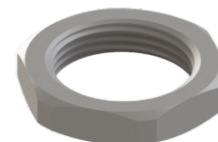
Размер	Дължина (мм)	Бр. в опаковка	Код
M25x1,5	7	300	MBP2BS25LO
M32x1,5	8	200	MBP2BS32LO
M40x1,5	9	100	MBP2BS40LO



Гайка за щуцер

пластмаса, светло сиви (RAL7035)

Размер	Височина (мм)	Ширина (мм)	Бр. в опаковка	Код
M20x1,5	3	24	500	MBP2LS20LO
M25x1,5	3,5	29	500	MBP2LS25LO
M32x1,5	4	36	200	MBP2LS32LO
M40x1,5	4,5	46	100	MBP2LS40LO



Уплътнение

Размер	Височина (мм)	Ø Външен (мм)	Ø Вътрешен (мм)	Бр. в опаковка	Код
M20	1	23,5	18,2	1000	MBP2OR20B0
M25	1	29,5	23,2	1000	MBP2OR25B0
M32	1	36,5	30,2	1000	MBP1OR21B0
M40	1	45,5	38,2	300	MBP2OR40B0



FLEX

Разпределителни табла за ниско напрежение

За панелен монтаж

Контакт шуко IP54 S-NOVA®

Панелен монтаж 50x50 мм



Задно свързване	Брой в опаковка	Код
Австрийски/Немски стандарт	100	105-0b
Френски/Белгийски стандарт	100	104-0b
Странично свързване		
Австрийски/Немски стандарт	100	105-0bs
Френски/Белгийски стандарт	100	104-0bs



■ yellow (sim. RAL 1023)

■ red (sim. RAL 3000)

■ green (sim. RAL 6018)

■ gray (sim. RAL 7035)

■ white (sim. RAL 9016)

■ black (sim. RAL 9005)

Голям избор от цветове по поръчка



Интернет розетка IP54

Панелен монтаж 50x50 мм



12k452-0e

	Бр. в опаковка	Код
Двойна интернет розетка CAT 6A RJ45	1	12k452 -0e
Празен корпус с капачка за стандартен инсърт	1	110m -0e
Интернет розетка CAT 6 RJ45	1	093617
Двоен USB контакт 2.0A	1	086317



Индустриални контакти за панелен монтаж IP44/54

С винтови клеми, наклонен 80x97 мм

		Бр. опак.	Код
230V~	16A 3-pole 6h	10	413-6f8
400V~	16A 4-pole 6h	10	414-6f8
400V~	16A 5-pole 6h	10	415-6
230V~	32A 3-pole 6h	10	423-6
400V~	32A 4-pole 6h	10	424-6
400V~	32A 5-pole 6h	10	425-6



Индустриални контакти за панелен монтаж IP67

С винтовиклеми, наклонен 80x97 мм

		Бр. опак.	Код
230V~	16A 3-pole 6h	10	4132-6f8
400V~	16A 4-pole 6h	10	4142-6f8
400V~	16A 5-pole 6h	10	4152-6f78
230V~	32A 3-pole 6h	10	4232-6f78
400V~	32A 4-pole 6h	10	4242-6f78
400V~	32A 5-pole 6h	10	4252-6f78



PCE

Connection
to the future



www.pcelectric.at

PC Electric GmbH

Diesseits 145

4973 St. Martin im Innkreis

AUSTRIA

TEL +43 7751 61220

FAX+43 7751 6969

office@pcelectric.at

ДИСТРИБУТОР: